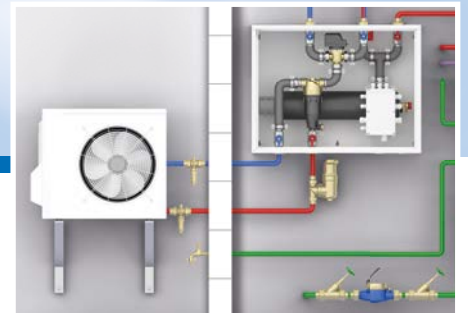


# Frostschutzventile AAV für Wärmepumpen

NEU

Zuverlässige Öffnungs- und  
Schließtemperatur. Wintersicherer Betrieb.



## Vorteile – Ihr Nutzen

- + Zur Absicherung von Monoblock- oder Hydrosplit-Wärmepumpen gegen Frostschäden bei Störungen oder Stromausfall
- + Hilft kapitale Schäden an Systemkomponenten zu vermeiden
- + Mit integriertem Vakuumbrecher
- + Integriertes Montageventil zum einfachen Wechsel des thermostatischen Elements
- + Wartungsfrei

## Anwendung

Für Anwendungen, in denen Monoblock- oder Hydrosplit-Wärmepumpen direkt mit dem Heizungswasser im Außenbereich angeschlossen werden.

Weitere  
Informationen:



[afri.so/ventil-aav](https://afri.so/ventil-aav)

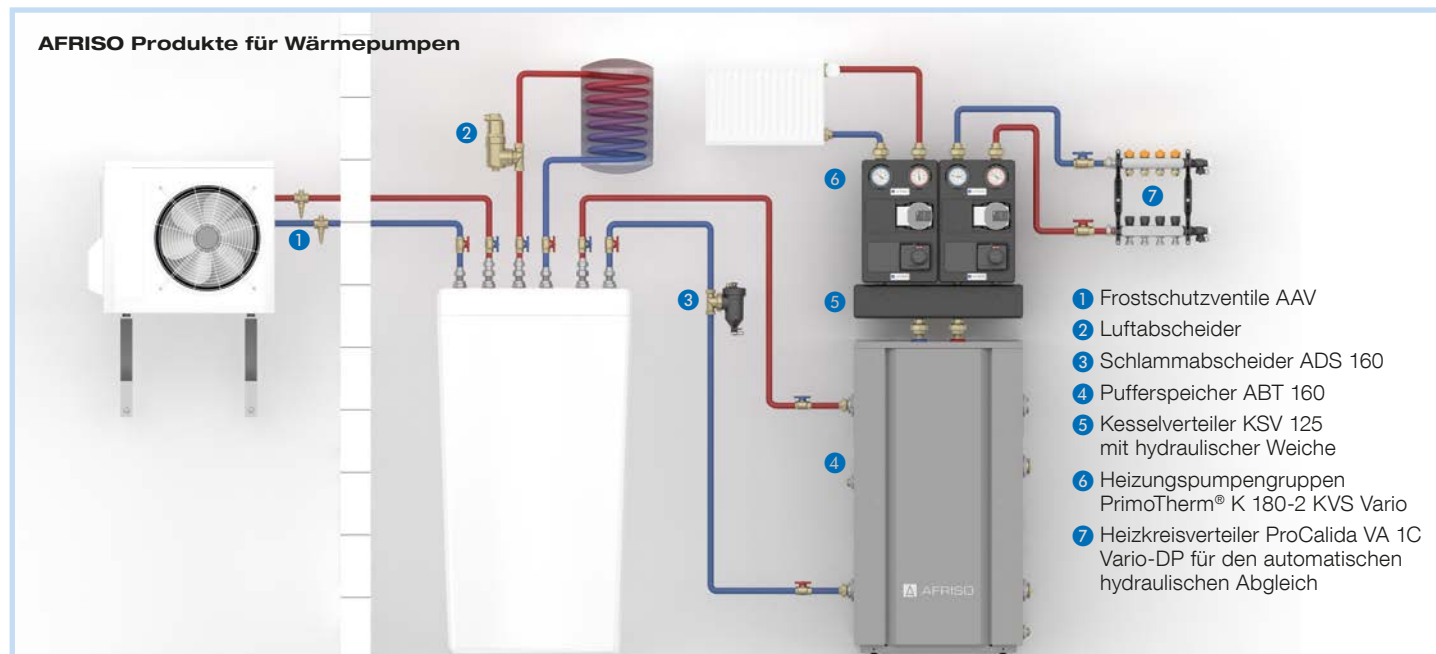
 **AFRISO**

## Beschreibung

Das Frostschutzventil mit integriertem Vakuumbrecher wird jeweils im System-Vor- und -Rücklauf eingebunden. Das Ventil ist dabei so nah wie möglich an der Außeneinheit der Wärmepumpe einzubauen, damit empfindliche Komponenten der Wärmepumpe vor Schäden durch das Einfrieren des Heizungswassers geschützt werden. Im Wartungsfall kann ohne Ablassen des Heizungswassers die Thermo-Kartusche mit Hilfe des integrierten Montageventils gewechselt, geprüft und wieder eingebaut werden.

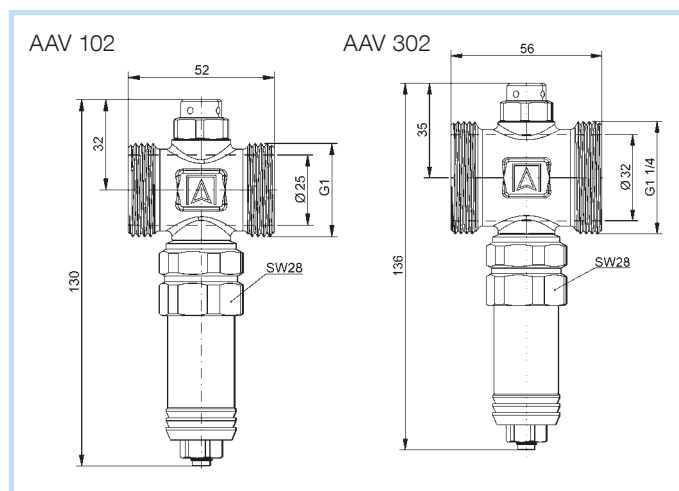
## Funktion

Wenn die Mediumtemperatur in der Heizungsanlage auf 3 °C sinkt, öffnet das thermostatische Element im Inneren des Ventils und das Medium kann nach außen abfließen. Der daraus entstehende Unterdruck öffnet den Vakuumbrecher und unterstützt das Entleeren von Komponenten der Außeneinheit, wie z. B. Wärmetauscher, Rohrleitungen, Pumpen oder Ventile. Steigt wiederum die Mediumtemperatur über 4 °C, schließt das thermostatische Element automatisch den Abfluss des Mediums aus dem System.



## Technische Daten

<b>Systemanschluss</b>	AAV 102: G1 AG AAV 302: G1¼ AG
<b>Nenndruck</b>	Max. 10 bar
<b>Öffnungstemperatur (Medium)</b>	3 °C (+/-1 °C)
<b>Schließtemperatur (Medium)</b>	4 °C (+/-1 °C)
<b>Temperatur-einsatzbereiche</b>	Medium: 0/70 °C Zulässige Spitzentemperatur: Max. 75 °C Umgebung: -30/+60 °C
<b>KVS-Wert</b>	AAV 102: 55 m³/h AAV 302: 70 m³/h
<b>Material</b>	Gehäuse: CW 617 N Feder: Edelstahl Dichtungen: EPDM



Ihr Fachhändler

Ausführung	Art.-Nr.
<b>Frostschutzventil AAV 102</b>	81375
<b>Frostschutzventil AAV 302</b>	81376



Technik für Umweltschutz  
Messen. Regeln. Überwachen.

